

Blühkalender der Lippenblütengewächse (Lamiaceae) für Wildbienen in Gärten

Wildbienen benötigen ein großes Angebot an Lippenblütlern in Gärten. Die Kombination verschiedener Arten und Blütezeiten sorgt für ein gutes Pollenangebot während der gesamten Lebensdauer der Wildbienen. Das folgende Dokument zeigt, wie es geht.

Die Tabelle ist nach Bedeutung geordnet: Ganz oben stehen die besonders wichtigen Wildbienenpflanzen, ganz unten stehen die Vertreter der Pflanzenfamilie, deren Bedeutung für Wildbienen in Gärten gering oder unbekannt ist. Für ein gutes Pollenangebot sollten die obersten 3 Pflanzen mit unterschiedlichen Blütezeiten aus dem oberen Tabellenbereich kombiniert werden. Je höher die Anzahl der gepflanzten Exemplare, desto besser für den Wildbienen-Nachwuchs. Die untersten 13 Tabellenplätze locken möglicherweise weniger Wildbienen an.

Artname/ Blühmonat u. Farbe	1	2	3	4	5	6	7	8	9	10	11	12
Aufrechter Ziest (<i>Stachys recta</i>)					X	X	X	X	X			
Katzenminze (<i>Nepeta</i> in Sorten)*					X	X	X	X	X			
Schwarznessel (<i>Ballota nigra</i>)					X	X	X	X	X			
Wiesensalbei (<i>Salvia pratensis</i>)					X	X						
Waldziest (<i>Stachys sylvatica</i>)						X	X	X	X			
Rosmarin (<i>Rosmarinus officinalis</i>)*	X	X	X	X	X							X
Günsel (<i>Ajuga reptans</i>)			X	X	X							
Pfefferminze (<i>Mentha</i> und Sorten)							X	X	X	X		
Bergbohlenkraut (<i>Satureja montana</i>)								X	X	X		
Bergminze (<i>Calamintha nepeta</i>)							X	X	X			
Lavendel (<i>Lavendula spec.</i>)*					X	X	X					
Ysop (<i>Hyssopus officinalis</i>)*						X	X	X	X	X		
Muskateller-Salbei (<i>Salvia sclarea</i>)*							X	X	X			
Quirlblüt. Salbei (<i>Salvia verticillata</i>)					X	X						
Hohes Helmkraut (<i>Scutellaria altissima</i>)					X	X						
Wollziest (<i>Stachys byzantina</i>)*					X	X	X					
Deutscher Ziest (<i>Stachys germanica</i>)					X	X	X					
Oregano (<i>Origanum vulgare</i>)						X	X	X	X			
Gundermann (<i>Glechoma hederacea</i>)	X	X	X	X								
Herzgespann (<i>Leonurus cardiaca</i>)						X	X	X				
Edelgamander (<i>Teucrium chamaedrys</i>)							X	X	X	X		
Heilziest (<i>Betonica officinalis</i>)						X	X	X				
Steppensalbei (<i>Salvia nemorosa</i>)						X	X					
Arznei-Thymian (<i>Thymus pulegioides</i>)						X	X	X				
Frühlings-Thymian (<i>Thymus praecox</i>)					X	X						
Sandthymian (<i>Thymus serpyllum</i>)						X	X	X				
Gew. Braunelle (<i>Prunella vulgaris</i>)						X	X	X	X			
Rote Taubnessel (<i>Lamium purpureum</i>)	X	X	X	X								
Gefl. Taubnessel (<i>Lamium maculatum</i>)			X	X								
Weißer Taubnessel (<i>Lamium album</i>)				X	X							
Gelbe Taubnessel (<i>Lamium galeobdolon</i>)				X	X							
Gewürzthymian (<i>Thymus vulgaris</i>)*						X	X	X				
Gewürzsalbei (<i>Salvia officinalis</i>)*					X							
Nesselkönig (<i>Lamium orvala</i>)					X	X						
Wirbeldost (<i>Clinopodium vulgare</i>)						X	X					
Genfer Günsel (<i>Ajuga genevensis</i>)				X	X							

Monate:	1	2	3	4	5	6	7	8	9	10	11	12
Berggamander (Teucrium montanum)						x	x	x				
Melisse (Melissa officinalis)						x	x	x				
Sumpfsiest (Stachys palustris)						x	x					
Großbl. Braunelle (Prunella grandiflora)						x	x	x				
Brandkraut (Phlomis tuberosa)					x							
Klebriger Salbei (Salvia glutinosa)							x	x				
Immenblatt (Melittis melissophyllum)					x							

Zu den Lippenblütengewächsen zählen zahlreiche Gartenblumen und Gewürzkräuter. Lavendel, Basilikum, Minze und Co geben ein spektakuläres Bild vom summenden und brummenden Leben ab. Umso erstaunlicher, dass Lippenblütler von zahlreichen Wildbienenarten Deutschlands gar nicht besucht werden.

Lippenblütler sind hervorragende Einsteiger-Pflanzen, da sie einen hohen Erlebniswert bieten und leicht zu beschaffen sind. Es ist eine große Freude der großen Anzahl der Besucher zuzuschauen, und es sind hervorragende Hummelpflanzen. Auch Honigbienen stellen sich zahlreich ein. Das macht Lippenblütler empfehlenswert. Zufriedengeben sollte man sich mit ihnen jedoch nicht. Ein guter Wildbienengarten enthält eine breite Palette auch aller anderen Pflanzenfamilien.

Gute Beobachtungsstationen für die Frühlingspelzbiene, die Vierfleck-Pelzbiene, Mauerbienen, Hummeln und Schmalbienen sind: die Schwarznessel, der Ysop, der gewöhnliche und der Provence-Lavendel (der Schopflavendel nicht), das Herzgespann, Pfefferminzsorten, ganz besonders Katzenminze-Sorten, der Wiesensalbei, das Bergbohnenkraut und der aufrechte Ziest. Wer die äußerst imposante blauschwarze Holzbiene liebt, sollte unbedingt Muskatellersalbei pflanzen. Eine weitere enge Beziehung besteht zwischen dem byzantinischen Ziest und der Gartenwollbiene. Man kann die Weibchen beobachten, wie sie die Haare der Blätter abnagen und unter ihrem Bauch zu Kugeln rollen, welche sie zum Nest transportieren. Um den Wildbienen Stress zu ersparen, kann man sommerblühende Lippenblütler wie Ziest entfernt von wichtigen Wildbienenbeeten pflanzen, da in seinem Umkreis mit Attacken des Wollbienenmännchens zu rechnen ist, welches den Ziest äußerst wehrhaft gegen andere Wildbienenarten verteidigt.

Günsel und Taubnesseln sind für die Frühjahrsversorgung von Hummelköniginnen besonders zu empfehlen. Schmalbienen nutzen im Herbst das Bergbohnenkraut besonders gern. Sorten der Pfefferminze, der Bergminze und blühendes Basilikum kommen ebenfalls in Frage. Zu den Lippenblütlern gehören zahlreiche mediterrane Kräuter und Blumensorten. Sie dürfen nicht in die freie Landschaft gepflanzt werden (dort dürfen nur Arten regionaler Herkunft gepflanzt werden). Eine Steilwand-Nisthilfe, Röhren mit dem Durchmesser 5-7 mm und Totholz sind als Ergänzung zu empfehlen.

Die Angaben zur Blütezeit entsprechen den trockenheißen Tiefenlagen Deutschlands und können variieren.

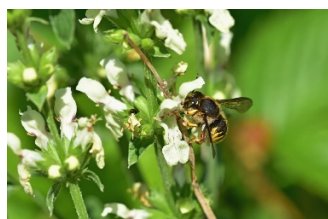
* Mediterrane Pflanzen, einschränkendes Kriterium für die Naturschutzarbeit.

Weitere Informationen und Bilder gibt es unter:

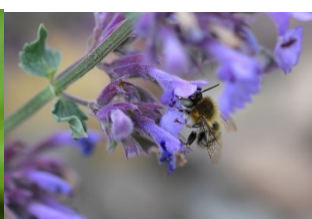
<http://www.wildbienengarten.de/pflanzenplaner/glockenblumen>

www.floraweb.de bietet weitere Informationen zu den Pflanzenarten

Genauere Informationen, welche Wildbiene welche Pflanze zum Pollensammeln besucht, sind in dem folgenden Buch von Paul Westrich enthalten: Die Wildbienen Deutschlands, Ulmer Verlag 2018.



Aufrechter Ziest



Katzenminze



Muskatellersalbei